


04-09-2024
 POLICIE ČESKÉ REPUBLIKY
 KRAJSKÉ ŘEDITELSTVÍ POLICIE
 JIHOČESKÉHO KRAJE 24
 ÚZEMNÍ ODBOR ČESKÉ BUDĚJOVICE
 DOPRAVNÍ INSPEKTORÁT
 POŠTOVNÍ PŘIHRÁDKA 125
 771 05 ČESKÉ BUDĚJOVICE

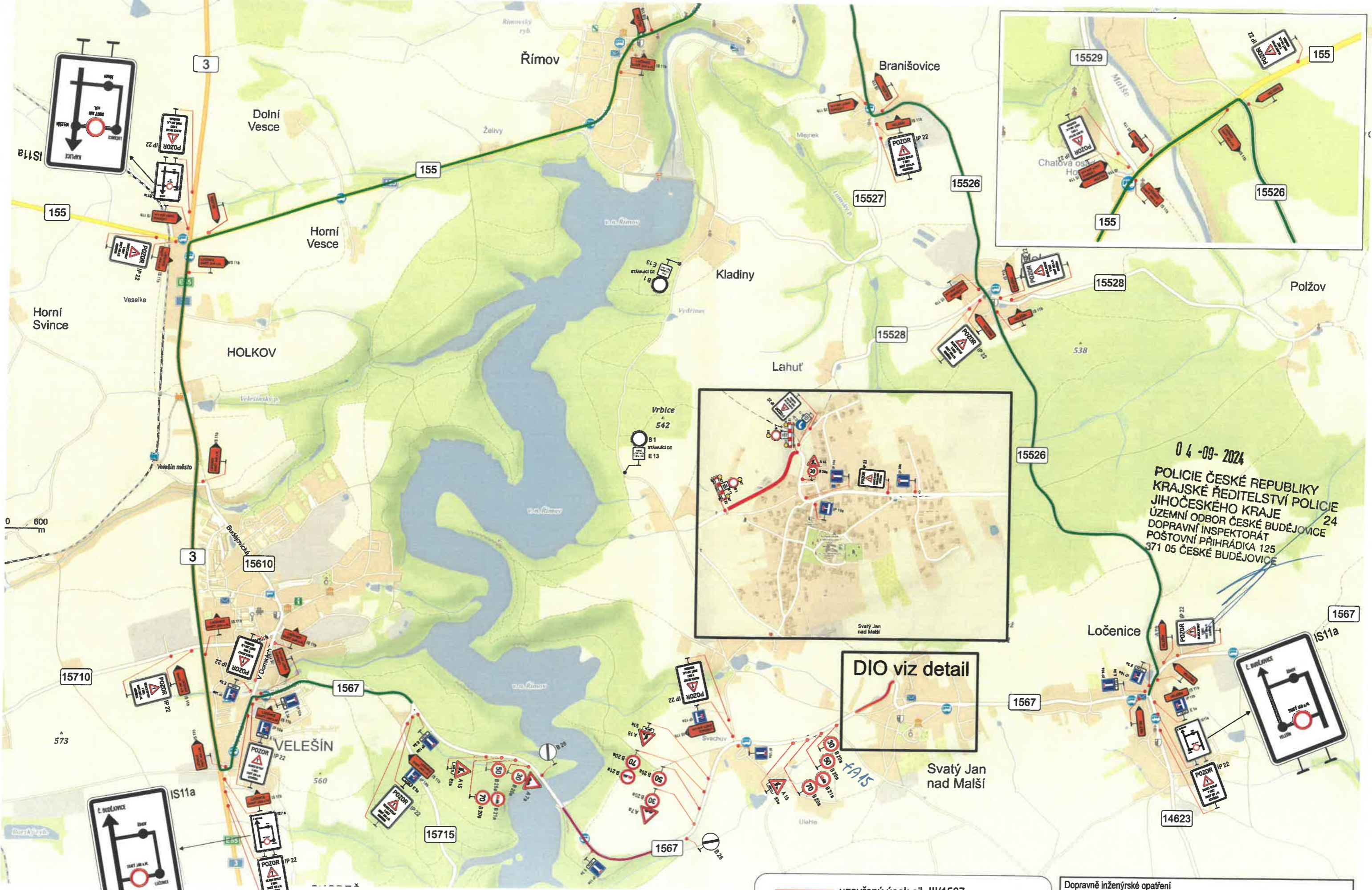
- uzavřený úsek sil. III/1567
- objízdná trasa
- frézování za provozu

Dopravně inženýrské opatření
**Uzavírka sil. III/1567 - oprava povrchu vozovky
 etapa 3**

Zadavatel: **SKANSKA a.s.**
 Zpracoval: Jiří Kubeš Dne:
 Email: info@signistav.cz Poznámka: ÚPLNÁ UZAVÍRKA
 Telefon: 602 403 383



Signistav
 DOPRAVNÍ ZNAČENÍ



04-09-2024
 POLICIE ČESKÉ REPUBLIKY
 KRAJSKÉ ŘEDITELSTVÍ POLICIE
 JIHOČESKÉHO KRAJE 24
 ÚZEMNÍ ODBOR ČESKÉ BUDĚJOVICE
 DOPRAVNÍ INSPEKTORÁT
 POŠTOVNÍ PŘÍHRÁDKA 125
 371 05 ČESKÉ BUDĚJOVICE

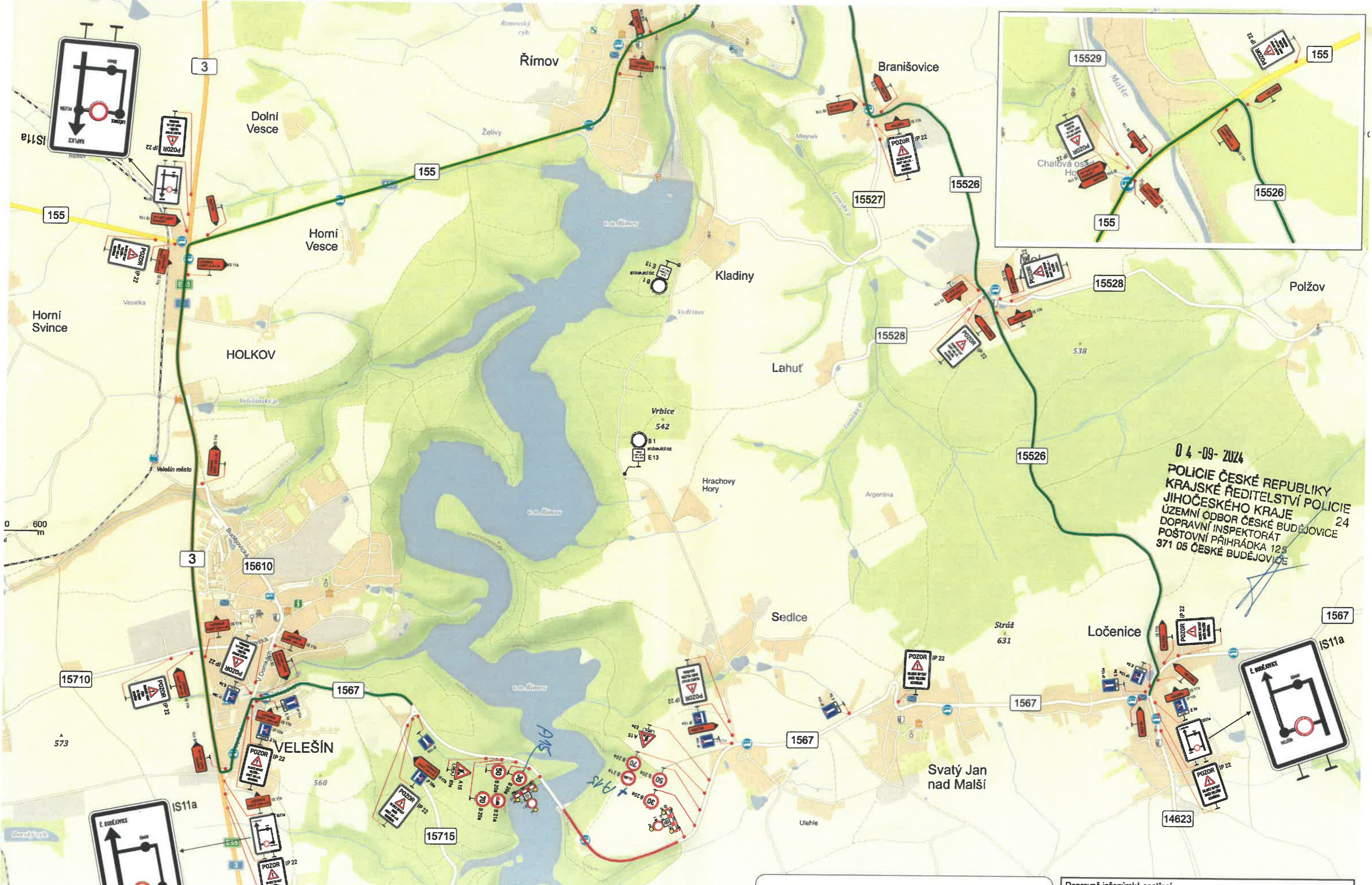
DIO viz detail

- uzavřený úsek sil. III/1567
- objízdná trasa
- vyfrézovaný povrch

Dopravně inženýrské opatření
**Uzavírka sil. III/1567 - oprava povrchu vozovky
 etapa 2**

Zadavatel: SKANSKA a.s.	Dne:
Zpracoval: Jiří Kubeš	Poznámka: ÚPLNÁ UZÁVÍRKA
Email: info@signistav.cz	Telefon: 602 403 383





04-09-2024
 POLICIE ČESKÉ REPUBLIKY
 KRAJSKÉ ŘEDITELSTVÍ POLICIE
 JIHOČESKÉHO KRAJE 24
 ÚZEMNÍ ODBOR ČESKÉ BUDĚJOVICE
 DOPRAVNÍ INSPEKTORÁT
 POŠTOVNÍ PŘIHRÁDKA 123
 371 05 ČESKÉ BUDĚJOVICE

— uzavřený úsek sil. III/1567
 — objíždná trasa

Dopravně inženýrské opatření
**Uzavírka sil. III/1567 - oprava povrchu vozovky
 etapa 1**

Zadavatel: EDIKT a.s.	Dne:
Zpracoval: Jiří Kubeš	Poznámka: ÚPLNÁ UZAVÍRKA
Email: info@signistav.cz	
Telefon: 602 403 383	

